

## Pressemeldung Januar 2006

### Pressekontakt

Markus Nerding  
presse@haage-partner.de  
presse.haage-partner.de

HAAGE&PARTNER Computer GmbH  
Schloßborner Weg 7  
61479 Glashütten  
Deutschland

Website: [www.haage-partner.de](http://www.haage-partner.de)  
E-Mail: [info@haage-partner.de](mailto:info@haage-partner.de)  
Telefon: (06174) 966 - 100  
Telefax: (06174) 966 - 101

### Professionelle Log-Analyse von Servern und Firewalls

## Sawmill 7.2 – Neue Version der Analysesoftware

Glashütten, 05. Januar 2006 – Soeben wurde die deutsche Version von Sawmill 7.2 freigegeben. Die Version 7.2 ist ein bedeutsames Update der Version 7 und bietet folgende Neuerungen:

- Neuer **Profil-Assistent** mit eingebauter Hilfefunktion
- Viele neue und **verbesserte Log-Auswertungen**
- **Erweiterte Editoren und Assistenten**
- Weitere Erhöhung des **Bedienkomforts**
- **Direkte Datenaktualisierung** aus der Reportansicht
- Einführung der Version **Sawmill Lite** – Preis ab 90 €
- Neue Preisstruktur für Volumenlizenzen

### **Einstieg in die Loganalyse ab 90 €**

Der Einstieg in die Loganalyse ist mit Sawmill Lite nun ab 90 € möglich. Diese Version bietet fast alle Funktionen der Pro-Version, lediglich Funktionen zur fortgeschrittenen Filterung und Anpassung sind nicht enthalten. So kann man auch mit dieser Version alle Arten von Logs auswerten; Seitenzugriffe, Einstiegs- und Ausstiegsseiten analysieren, die Klickpfade der Besucher verfolgen, Suchbegriffe und Werbekampagnen auswerten und Schwachstellen der Webpräsenz feststellen. Bei der Analyse der Besucher kann man diese nach Land, Bundesland und Stadt auswerten.

Über 600 Logformate werden automatisch bei der Profil-Erstellung vom Assistenten erkannt, die verschiedenen Statistiken und Auswertungen werden direkt im Webbrowser angezeigt. Der Einstieg in die Loganalyse ist damit auch ohne Fachwissen möglich.

## **Über 600 Formate – für Windows/Mac/Linux – Bedienung über Webbrowser**

Sawmill 7.2 erkennt nun über 600 verschiedene Logformate der gängigen Anwendungen, Firewalls, FTP-Server, Internet-Devices, Mail-Server, Media-Server, Netzwerk-Geräten, Proxy-Server, Syslog-Server und Webserver.

Unterstützt werden dabei die Plattformen x86/Pentium-Systeme mit Windows, Linux, FreeBSD, OpenBSD, BSD/OS und Solaris, PowerMac-Systeme mit MacOS X, Sun Sparcstations mit Solaris oder Linux, Alpha Workstations mit Digital UNIX oder Linux, IBM PowerPC-Workstations mit AIX und HP Workstations mit HP/UX.

Als Client dient ein beliebiger Web-Browser (Firefox, Mozilla, Netscape, Internet Explorer, Opera). Daher kann man leicht von jedem Arbeitsplatz aus auf die Statistiken und Auswertungen zugreifen und Sawmill auch leicht administrieren.

## **Preise und Systemvoraussetzungen**

Sawmill 7 wird weiterhin mit dem erfolgreiche ‚Pro Profil‘-Lizenzmodell vertrieben. Für jeden Bedarf gibt es dabei die passende Lösung; Leistungsupdates sind jederzeit möglich. Die Preisspanne reicht von Sawmill 7 Lite ab 90 €, über Sawmill Professional ab 360 € bis hin zur Sawmill 7 Enterprise-Version ab 1600 €.

Die Version 7.2 ist ein kostenloses Update für alle Kunden der Version 7.

Weitere Informationen, sowie die Testversionen von Sawmill 7 befinden sich auf unserer Website <http://sawmill.haage-partner.de/>

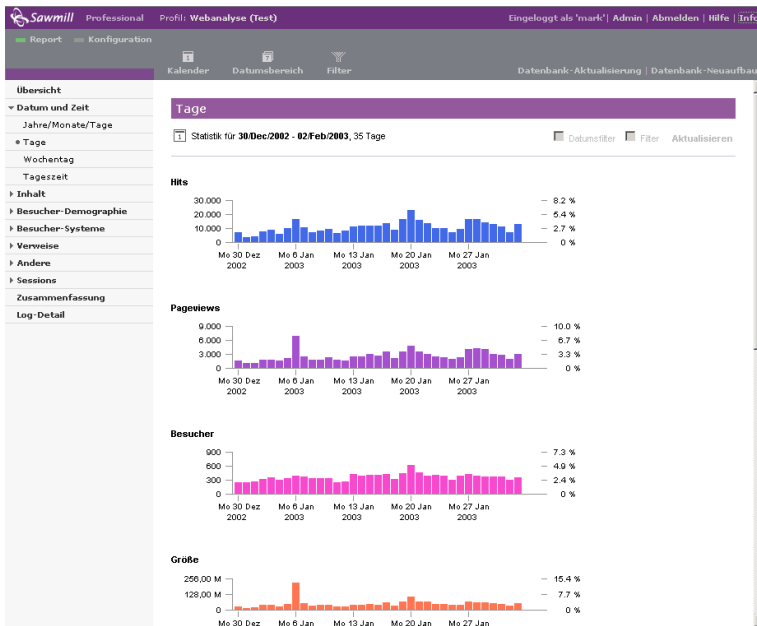
## **Exklusivvertrieb für Deutschland, Österreich und Schweiz**

HAAGE&PARTNER Computer GmbH  
Anschrift: Schloßborner Weg 7, 61479 Glashütten, Deutschland  
Website: [www.haage-partner.de](http://www.haage-partner.de)  
E-Mail: [info@haage-partner.de](mailto:info@haage-partner.de)  
Telefon: (06174) 966 - 100  
Telefax: (06174) 966 - 101

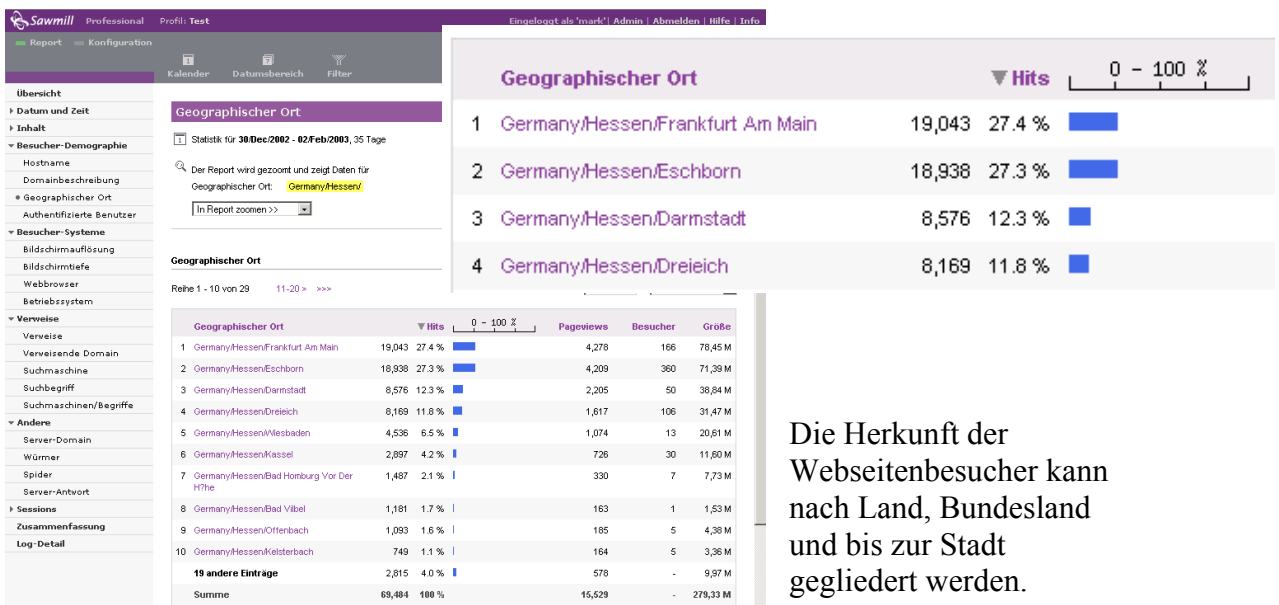
## **Pressekontakt**

Markus Nerding ([presse@haage-partner.de](mailto:presse@haage-partner.de))

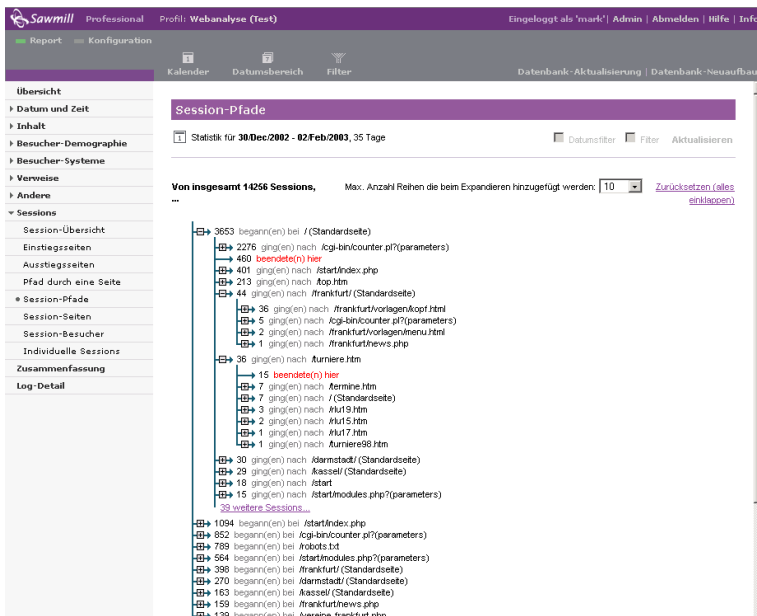
Weiteres Pressematerial (Vollversionen, Bildmaterial und weitere Informationen) kann gerne angefordert werden.



Übersichtsdiagramm für Hits, Pageviews, Besucher und das Datenvolumen.



Die Herkunft der Webseitenbesucher kann nach Land, Bundesland und bis zur Stadt gegliedert werden.



Über die Session-Pfade kann man sehen, wie sich Besucher durch die Webseiten klicken.