

## Pressekontakt

Markus Nerding

[presse@haage-partner.de](mailto:presse@haage-partner.de)

[www.haage-partner.de/presse](http://www.haage-partner.de/presse)

### HAAGE & PARTNER Computer GmbH

Emser Straße 2

65195 Wiesbaden

Deutschland

Telefon: (0611) 710 926 - 00

Telefax: (0611) 710 926 - 01

Website: [www.haage-partner.de](http://www.haage-partner.de)

E-Mail: [info@haage-partner.de](mailto:info@haage-partner.de)

## R-Drive Image 4.7 für Server & Desktops

Schnelle Sicherung von Festplatten oder Partitionen zum Schutz vor Datenfehlern, Hardware-Problemen und Virenbefall.

### Neue Funktionen der Version 4.7

- **Schnelleres Imaging und Kopieren** - Durch asynchrone Routinen und eine neue Kompressionsbibliothek wurde RDI bis zu 200% schneller.
- **Verbesserte Unterstützung für HFS, UFS und EXT** – R-Drive Image kann nun auch von diesen Dateisystemen ein Backup der sinnvollen Daten erstellen und so die Imagegröße reduzieren.
- **Verarbeitung defekter Imagedateien** – R-Drive Image kann nun die intakten Daten einer defekten Imagedatei wiederherstellen.
- **Inkrementelles Backup**
- **Direktes Schreiben auf CD/DVD**
- **Bootmodul und Image-Daten auf einer CD/DVD** - Beides kann nun auf eine CD/DVD gebrannt werden.
- **Bootmodul kann auf NTFS schreiben**
- Direkte Prüfung (Validierung) einer Imagedatei nach der Erstellung
- Verbesserte Größenkalkulation des Speicherplatzes für die Imagedatei
- Bootbare Version für USB-Sticks und USB-Festplatten
- Neue Bootversion mit aktuellen Treibern und neuen Geräteeinstellungen

## Allgemeine Funktionen

**1:1-Kopien** | Mit R-Drive Image kann man schnell Kopieren von Festplatten oder Partitionen erstellen. Das ist für Hardware-Anbieter und IT-Abteilungen eine wertvolle Hilfe.

**Datensicherung** | R-Drive Image dient der schnellen Datensicherung und Wiederherstellung nach Systemcrashes, Virenbefall oder Hardware-Fehlern (Disaster Recovery). Eine Systempartition ist in Minuten wiederhergestellt und die Ausfallzeiten sind minimiert.

**Vollbackup, inkrementelles Backup, differentiell Backup** | R-Drive Image legt standardmäßig ein Vollbackup an, danach können inkrementelle oder differentielle Backups erstellen, die nur die Änderungen enthalten und somit wesentlich kleiner sind.

**Automatische Sicherung** | Mit einem Zeitplaner können verschiedene Sicherungsaufgaben automatisch durchgeführt werden.

**Sicherungen im laufenden Windows-Betrieb** | Selbst die Systempartition kann im laufenden Betrieb gesichert werden. Somit ist auch eine kontinuierliche, zeitgesteuerte Sicherung des Systems möglich.

**Wiederherstellung einzelner Dateien** | Eine Imagedatei kann als Laufwerk eingebunden werden, so dass man direkten Zugriff auf die einzelnen Dateien hat.

**Für Desktop und Server** | Diese Lizenz erlaubt die Nutzung auf einem Computer oder Server auf unbegrenzte Zeit. Die Lizenz ist an den Anwender gebunden und kann auf einen anderen PC des Lizenznehmers übertragen werden, solange sichergestellt wird, dass die Software nur auf einem PC zur gleichen Zeit installiert ist. Einsatzzweck: Sicherung der Partitionen oder Festplatten des Computers, auf dem die Software installiert ist.

**Techniker-Lizenz** | Die Lizenz gilt für einen Anwender und die Software kann auf verschiedenen Rechnern installiert und/oder eingesetzt werden, solange die Software nicht auf mehreren Rechnern gleichzeitig installiert oder genutzt wird. Einsatzzweck: Sicherung von Partitionen oder Festplatten mehrerer Computer von einer Person.

**Commercial System Deployment** | Diese Lizenz gibt einem System-Integrator, Berater oder Computer-Assembler das Recht zum Verteilen eines Standard-System-Images auf mehrere Computer der Kunden. Die Lizenz erlaubt das Klonen verschiedener System-Images von einem PC aus oder unbegrenzt oft unter Verwendung eines CD-Boot-Sets. Einsatzzweck: Für PC-Anbieter, die auf jeden PC das gleiche Image aufspielen wollen.

**OEM-Kit** | Einsatzzweck: Für PC-Hersteller, die Ihren Kunden ein Wiederherstellungsmedium mitgeben wollen, damit der Kunde den PC wieder auf den Kaufzustand zurücksetzen kann.

## Systemvoraussetzungen

- Windows 98, 2000, XP, 2003, Vista, 2008, 7

## Preise und Systemvoraussetzungen

R-Drive Image für Windows	39,95 EUR
R-Drive Image Techniker-Lizenz	290,00 EUR
R-Drive Image Commercial System Deployment	480,00 EUR
R-Drive Image OEM-Kit	390,00 EUR

## Deutsche Versionen und Exklusivvertrieb

HAAGE&PARTNER Computer GmbH ist der exklusive Vertrieb der deutschen Versionen der Software-Produkte von R-TT. Software und Anleitung werden von uns übersetzt und gepflegt, zudem bieten wir einen umfangreichen deutschsprachigen Support an (Tutorials, FAQ, Forum).

Daher bitte immer unsere Firmen- und Kontaktdaten als Vertrieb und Ansprechpartner angeben. Die Herstellerbezeichnung sollte „R-TT/ HAAGE&PARTNER Computer GmbH“ oder verkürzt „R-TT/H&P Computer“ lauten.

Vertrieb für Deutschland, Österreich und Schweiz

### **HAAGE & PARTNER Computer GmbH**

Anschrift: Emser Straße 2, 65195 Wiesbaden, Deutschland

Website: [www.haage-partner.de](http://www.haage-partner.de)

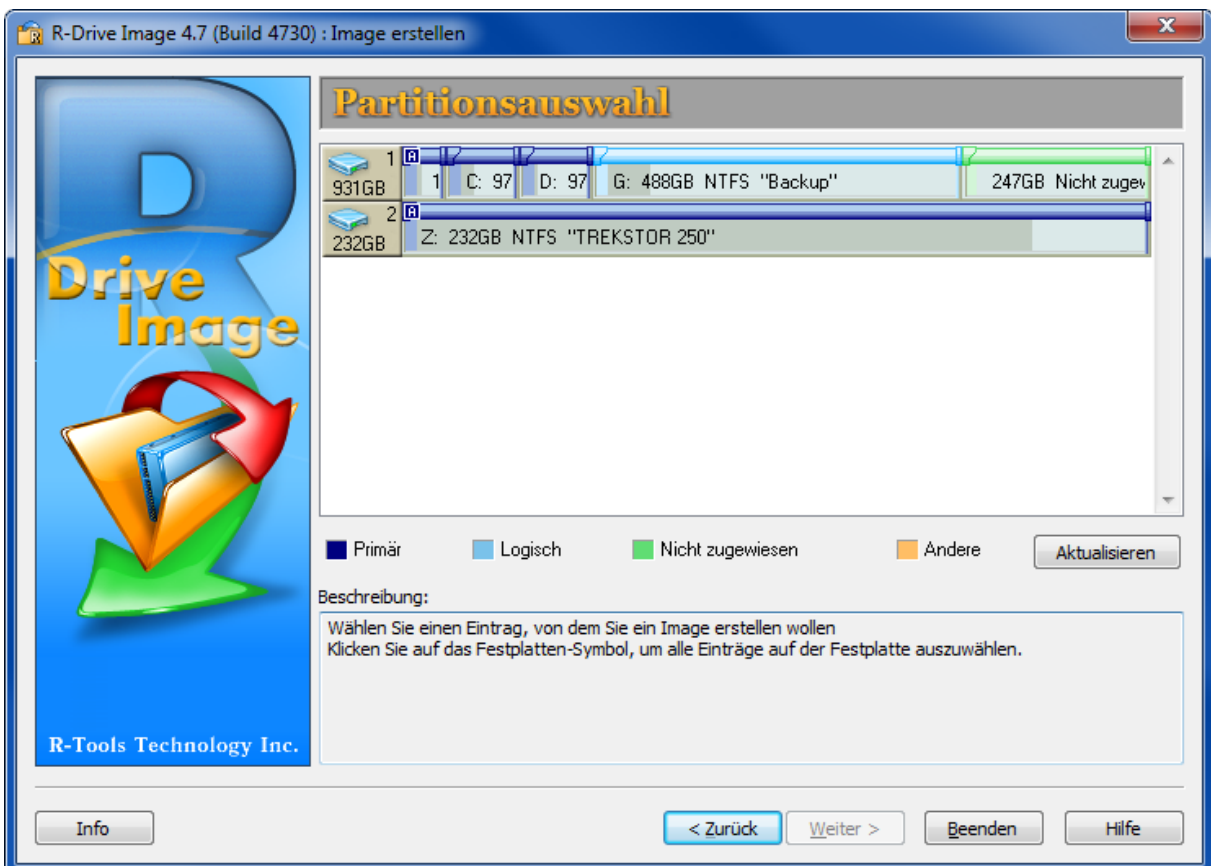
E-Mail: [info@haage-partner.de](mailto:info@haage-partner.de)

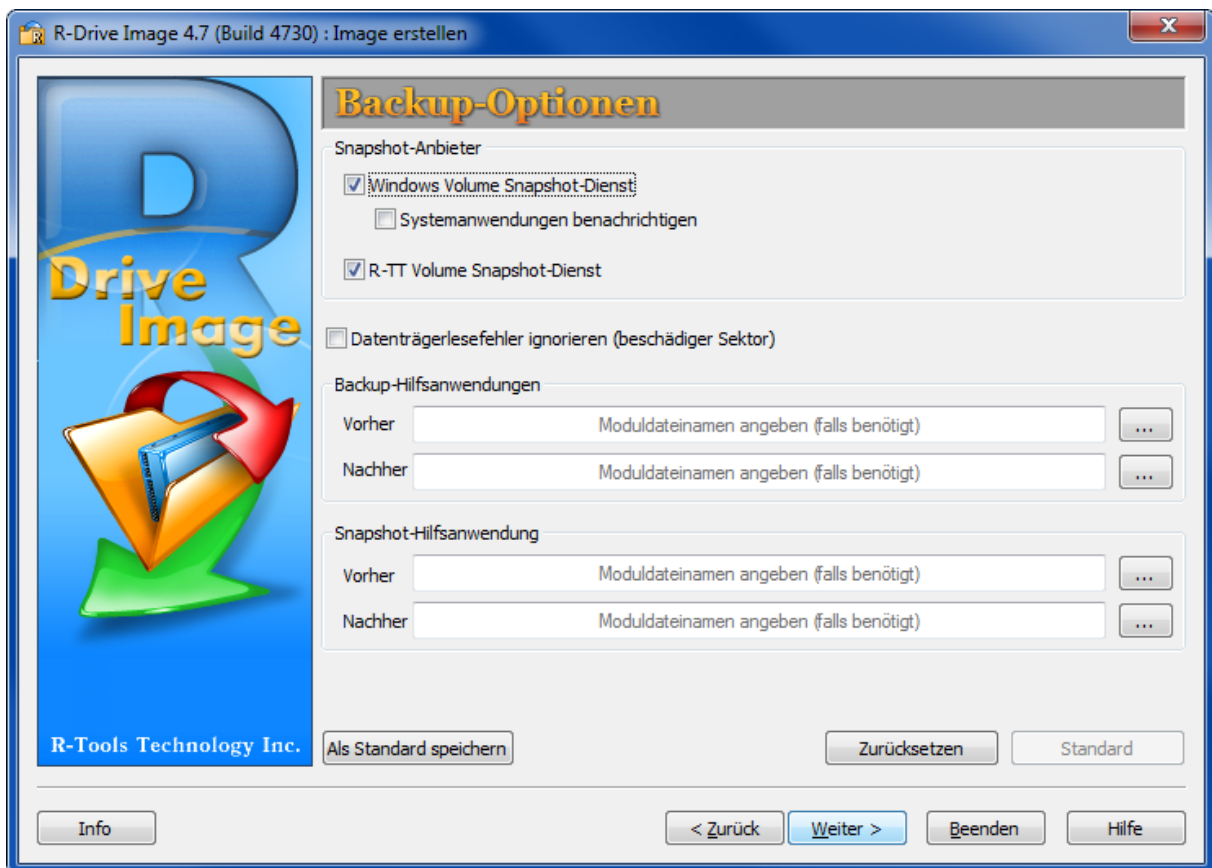
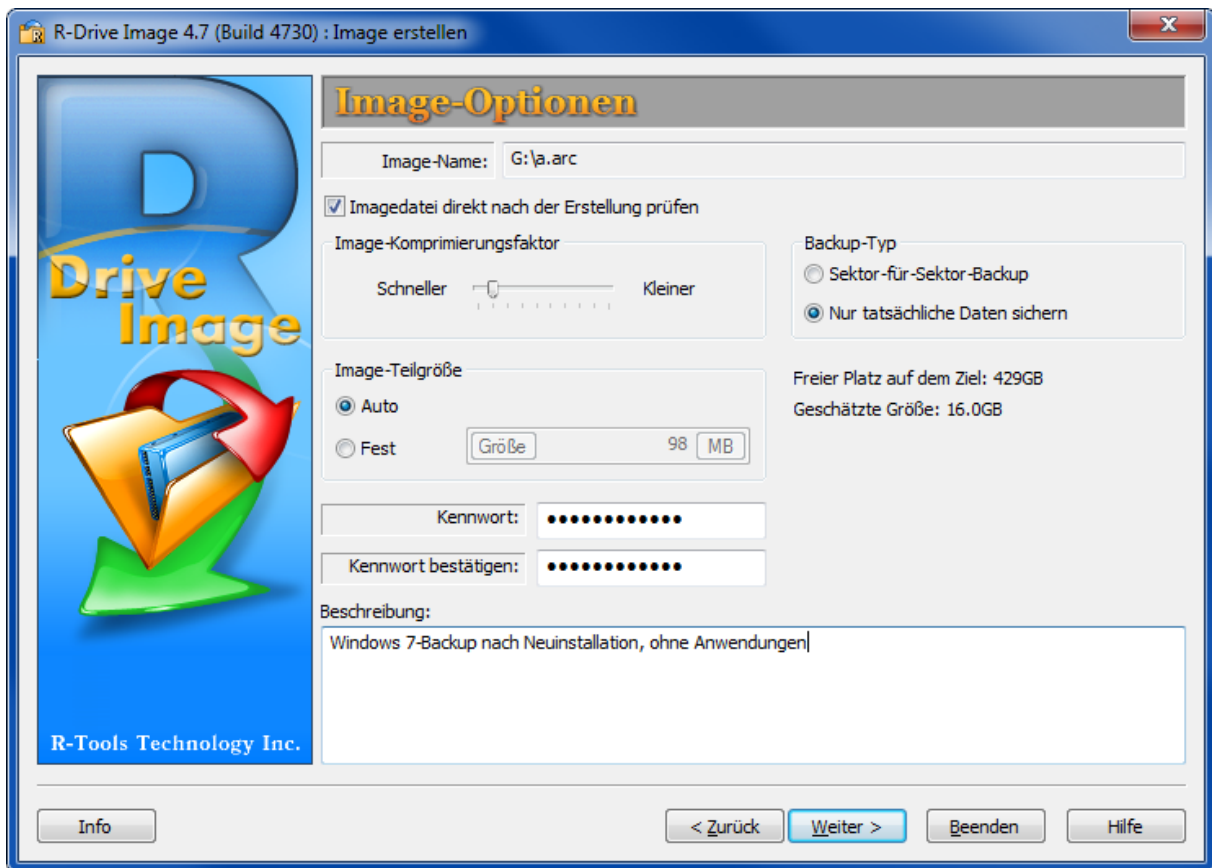
Telefon: (0611) 710 926 - 00

Telefax: (0611) 710 926 - 01

## Website

- [www.haage-partner.de/rdriveimage](http://www.haage-partner.de/rdriveimage)







## Firmeninformation

Seit der Gründung 1995 ist die HAAGE&PARTNER Computer GmbH vor allem in den Bereichen Distribution und Dienstleistung tätig. Zu den Kunden zählen namhafte nationale und internationale Firmen aus den Bereichen Finanzen, Medien, Energie und Dienstleistungen. Haage&Partner vertreibt Produkte für Windows, Mac OS und Linux, größtenteils exklusiv in Deutschland, Österreich und der Schweiz. Neben der Übersetzung der Software und der Dokumentation wird ein umfangreicher Support angeboten. Zum Produktportfolio im Bereich Vertrieb gehören die internationalen Hersteller GP Software, Flowerfire, R-Tools Technology und Software602.

## Pressekontakt

**Markus Nerding**

[presse@haage-partner.de](mailto:presse@haage-partner.de)

[www.haage-partner.de/presse](http://www.haage-partner.de/presse)

**HAAGE & PARTNER Computer GmbH**

Emser Straße 2

65195 Wiesbaden

Deutschland

Telefon: (0611) 710 926 - 00

Telefax: (0611) 710 926 - 01

Website: [www.haage-partner.de](http://www.haage-partner.de)

E-Mail: [info@haage-partner.de](mailto:info@haage-partner.de)